

Ewch i'n gwefan:



GIG  
CYMRU  
NHS  
WALES  
Bwrdd Iechyd Prifysgol  
Caerdydd a'r Fro  
Cardiff and Vale  
University Health Board



Canolfan ar gyfer Gwerthuso,  
Asesu Dyfeisiau ac Ymchwil Gofal Iechyd

**CEDAR**  
Centre for Healthcare Evaluation,  
Device Assessment and Research

CEDAR: Canolfan ar gyfer Gwerthuso, Asesu Dyfeisiau ac Ymchwil Gofal Iechyd

# Bwletin y Gaeaf

Rhagfyr 2024, Rhifyn 9

Mae CEDAR wedi ymrwmo i gefnogi gofal claf-ganolog, sy'n seiliedig ar dystiolaeth, trwy ymchwil a gwerthuso myriadau iechyd, technolegau a gwasanaethau'r GIG.

## Newyddion CEDAR

- Llongyfarchiadau i Kathleen Withers (Dirprwy Gyfarwyddwr) ar ennill 'Gwobr Cynnwys y Cyhoedd' yng Nghynhadledd Ymchwil Iechyd a Gofal Cymru am ein gwaith ar [Adnewyddu'r PREMs Cenedlaethol](#). Mae Kathleen hefyd wedi'i phenodi i [Fwrdd y Rhwydwaith Cydgynhyrchu](#).
- Ym mis Rhagfyr, wnaethom groesawu dau aelod newydd i'r tîm - Carys Wilson (Gweinyddwr Busnes) a Jasmine Rollings (Uwch Ymchwilydd).
- Mae [astudiaeth RSA-PACE](#) yn hap-dreial rheoledig, aml-ganolfan, gyntaf ymhlith pobl, o fath newydd o reoli calon mewn cleifion â methiant y galon a llawdriniaeth ddargyfeiriol ar y galon. Mae'r treial bellach yn recriwtio yng Nghaerdydd ac mae eisoes wedi recriwtio dau gyfranogwr. Bydd yr astudiaeth yn agor yn fuan ym Mryste ac Abertawe.
- Enillodd CEDAR wobwr diwydiant 'Partneriaeth â'r GIG' mewn cydweithrediad ag IQ Endoscopes yng Ngwobrau MediWales ym mis Rhagfyr, am eu partneriaeth yn gwerthuso'r posibilrwydd o fabwysiadu'r endosgop o fewn Bwrdd Iechyd Prifysgol Caerdydd a'r Fro, a ariennir gan Gronfa Her Prifddinas-Ranbarth Caerdydd. Darllenwch fwy am y cydweithrediad [yma](#).
- Llongyfarchiadau i Uwch Ymchwilydd CEDAR, Christina Lloydwin, ar ymuno â [Phwyllgor Aelodaeth y Gymdeithas Maeth](#) fel cynrychiolydd cyntaf Cymru.
- Mynychodd Huey Yi Chong (Economegydd Iechyd) a Katherine Woolley (Uwch Ymchwilydd) [cynhadledd y Gymdeithas Ryngwladol ar gyfer Ymchwil Ffarmacoekonomaid a Chanlyniadau \(ISPOR\)](#) yn Barcelona ym mis Tachwedd. Yma buont yn cyflwyno gwaith CEDAR ar ddilysu'r Arolwg Profiad y Bobl (APB) Cenedlaethol, y defnydd o ddadansoddiad elw cymdeithasol ar fuddsoddiad (SROI) yng Nghymru, a dadansoddiad o ganlyniadau cost o gynyddu'r defnydd o dawelyddion deintyddol yng Nghaerdydd a'r Fro.

*Dathlodd tîm CEDAR y Nadolig mewn steil gyda gwledd tapas Nadoligaidd yn Bar44 yng Nghaerdydd!*



Cysylltwch â ni: [uhw.CEDAR@wales.nhs.uk](mailto:uhw.CEDAR@wales.nhs.uk) <https://CEDAR.nhs.wales/>

Dilynwch ni: [@CEDAR\\_Cardiff](https://twitter.com/CEDAR_Cardiff) [cedarc Cardiff.bsky.social](https://cedarc Cardiff.bsky.social)

## UCHAFBWyNTIAU'R PROSIECT

### Defnydd clinigol o blatennau sydd wedi'u storio'n oer: Astudiaeth Delphi

Mae CEDAR yn cydweithio â Gwasanaeth Gwaed Cymru, Gwasanaeth Casglu a Throsglwyddo Meddygol Brys (EMRTS), a'r Llynges Frenhinol ar brosiect i wella gofal trawma brys. Enw'r prosiect yw 'Ymchwiliadau i Blatennau Wedi'u Storio'n Oer ar gyfer Dadebru mewn Argyfwng Cyn Cyrraedd yr Ysbyty'. Bob blwyddyn yng Nghymru, mae tua 1,300 o gleifion trawma yn wynebu sefyllfaoedd sy'n peryglu bywyd, ac mae angen trallwysiadau gwaed brys ar lawer ohonynt. Mae ymchwil wedi dangos y gall cynnwys platennau mewn trallwysiadau cynnar wella



canlyniadau'n sylweddol i gleifion sydd wedi'u hanafu'n ddifrifol. Mae'r prosiect hwn yn ymchwilio i'r defnydd o blatennau sy'n cael eu storio ar dymheredd oer. Yn wahanol i blatennau sy'n cael eu storio ar dymheredd ystafell, mae platennau sydd wedi'u storio'n oer yn para'n hirach ac yn fwy effeithiol wrth helpu i glotio gwaed. Mae hyn yn eu gwneud yn offeryn gwerthfawr newydd ar gyfer timau meddygol brys. Ychydig o dystiolaeth sydd ar gael ynghylch sut y gellir defnyddio platennau cyn cyrraedd yr ysbyty. Mae CEDAR wedi cynnal astudiaeth Delphi fel rhan o brosiect dichonoldeb ehangach, a oedd yn cynnwys cyfres o gyfweiliadau un wrth un gydag arbenigwyr o ystod o ddisgyblaethau yn ymwneud â defnyddio platennau cyn ysbyty, ac yna arolwg i fesur cytundeb. Mae techneg Delphi yn ceisio creu barn gyffredin ymhlith arbenigwyr ynghylch set o ddatganiadau ar ddefnydd clinigol o blatennau sydd wedi'u storio'n oer. Cyhoeddir y canfyddiadau yn 2025.

### Gwerthusiad o'r Gwasanaeth Lwpws yn GIG Cymru

Comisiynwyd CEDAR gan Lywodraeth Cymru i werthuso profiadau gwasanaethau i bobl â lwpws o safbwynt pobl â lwpws a chlinigwyr ar draws GIG Cymru. Defnyddiodd y gwerthusiad dulliau cymysg, gan gynnwys arolygon, cyfweiliadau a grwpiau ffocws, i ddarparu dadansoddiad cynhwysfawr o'r profiad o ddarpariaeth gofal. Nod y canfyddiadau yw cefnogi Llywodraeth Cymru, GIG Cymru a Gweithrediaeth GIG Cymru drwy'r Rhwydwaith Strategol Cyhyrsgerbydol i ddeall beth sy'n gweithio'n dda o fewn gwasanaeth lwpws GIG Cymru. Bydd adroddiad dwyieithog o'r canfyddiadau yn cael ei gyhoeddi yn 2025.

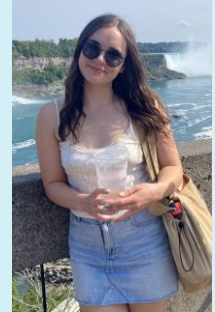


### Foodwise in Pregnancy Evaluation

Wedi'i lansio gan Fwrdd Iechyd Prifysgol Caerdydd a'r Fro yn 2022, datblygwyd yr ap Bwyd Doeth yn ystod Beichiogrwydd fel rhan o Sgiliau Maeth am Oes i ddarparu gwybodaeth yn seiliedig ar dystiolaeth ac awgrymiadau ar fwyta'n dda, cadw'n heini, a chyflawni pwysau iach yn ystod beichiogrwydd, a all gyfrannu at leihau'r risg o ddatblygu cyflyrau hirdymor fel gordewdra a diabetes.

Comisiynwyd CEDAR gan ddietegwyr yn rhaglen Sgiliau Maeth am Oes Cymru Gyfan i asesu barn defnyddwyr a gweithwyr gofal iechyd proffesiynol o'r ap Bwyd Doeth yn ystod Beichiogrwydd. Casglwyd yr adborth drwy arolwg, adborth yn yr ap, a chyfweiliadau, gan arwain at nifer o awgrymiadau ar gyfer gwelliannau i ymarferoldeb, hygyrchedd, cynnwys ac apêl weledol yr ap. Bydd yr adroddiad llawn yn cael ei gwblhau yn gynnar yn 2025.

### SBOTOLAU STAFF Rydym yn siarad â Carys Wilson, gweinyddwr busnes newydd CEDAR.



**Dywedwch ychydig wrthym amdanoch chi a'ch rôl:** Rwy'n 24 oed ac mae gen i radd mewn Daearyddiaeth Ddynol. Ymunais â CEDAR ym mis Tachwedd fel gweinyddwr lle rwy'n ymateb i ymholiadau, yn goruchwyllo rhestr eiddo'r swyddfa ac yn darparu cymorth gweinyddol cyffredinol arall i dîm CEDAR.

**Pa 3 gair fyddech chi'n eu defnyddio i ddisgrifio CEDAR?** Croesawgar, deallus, a gweithgar.

**Beth yw eich hoff ran o'ch swydd?** Dod i adnabod y tîm a cheisio gwneud eu bywydau yn haws.

**Dewiswch archbŵer?** Rheolaeth o'r elfennau!

**Beth sy'n ffaith amdanoch chi y byddai pobl yn synnu ohoni?** Roeddwn i'n arfer cadw ieir yn fy ngardd pan oeddwn yn iau a byddwn yn aml yn snecian fy iâr i (Pecky) i mewn i fy ystafell i ymlacio gyda mi.